

SOMMAIRE

Curriculum vitae
Equipements publics
Bâtiments tertiaires
Logements collectifs
Maisons individuelles

EQUIPEMENTS PUBLICS

THEATRE «LE QUAI» à ANGERS

Programme : Théâtre de 900 places, théâtre modulable de 400 places, école de théâtre et école de danse.

«Le théâtre du Front de Maine est un équipement majeur pour la ville d'Angers et pour sa région, cet édifice est le vecteur de la dynamique culturelle en œuvre depuis de nombreuses années à Angers.

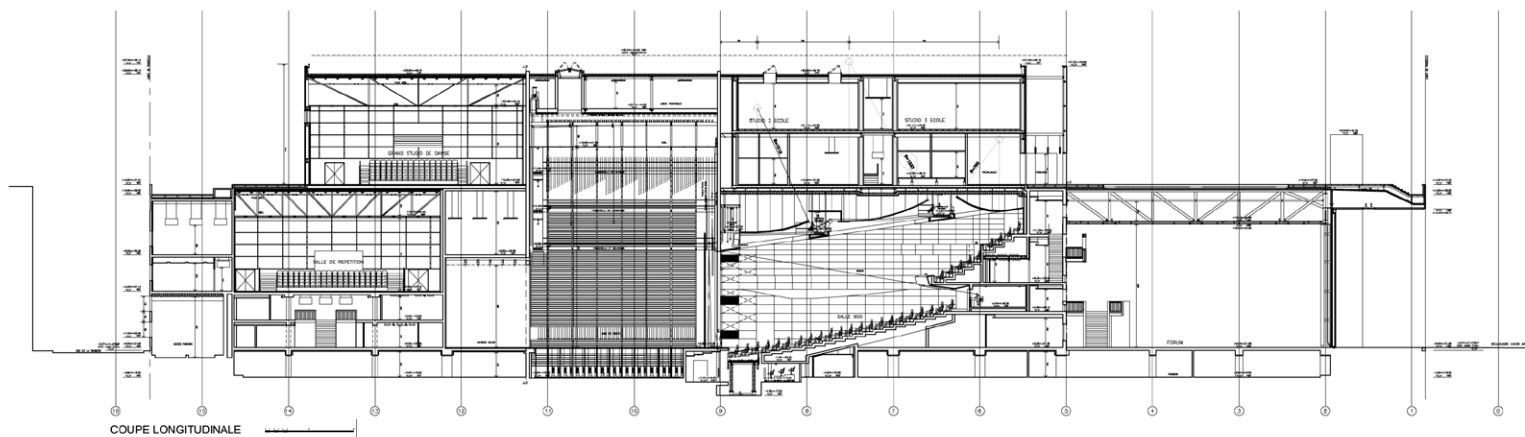
Développée autour du triptyque «création, formation, animation urbaine», l'architecture du théâtre du Front de Maine favorise l'urbanité, elle assure le lien entre la ville, les lieux du spectacle et les deux écoles.

Le moyen architectural de constituer cette interface entre la cité et le théâtre est de construire un péristyle ouvert sur la ville cadrant des vues magnifiques sur le château du Roi René.

Le bâtiment s'inscrit dans la démarche de HQE, dans le sens où l'enjeu environnemental est d'intégrer les lieux à son environnement urbain, en gardant la dimension culturelle.»

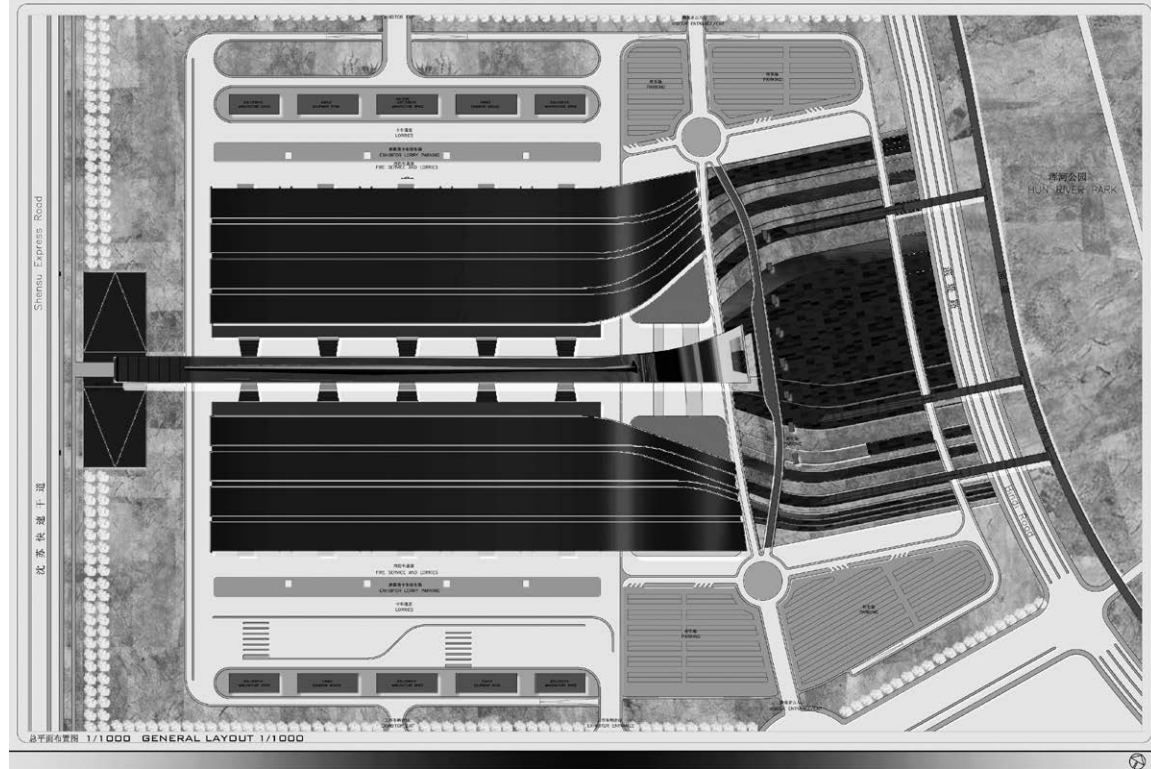
texte de presse

Maître d'ouvrage : Ville d'Angers
Architecte : Architecture-Studio
BET : Technologies
Scénographie : Theatre Projects Consultants
Acoustique : AVA
Economie : Eco-Cités
Surface : 16 500 m²
Coût : 20,5 ME
Concours : 2003, lauréat
Livraison : 2006

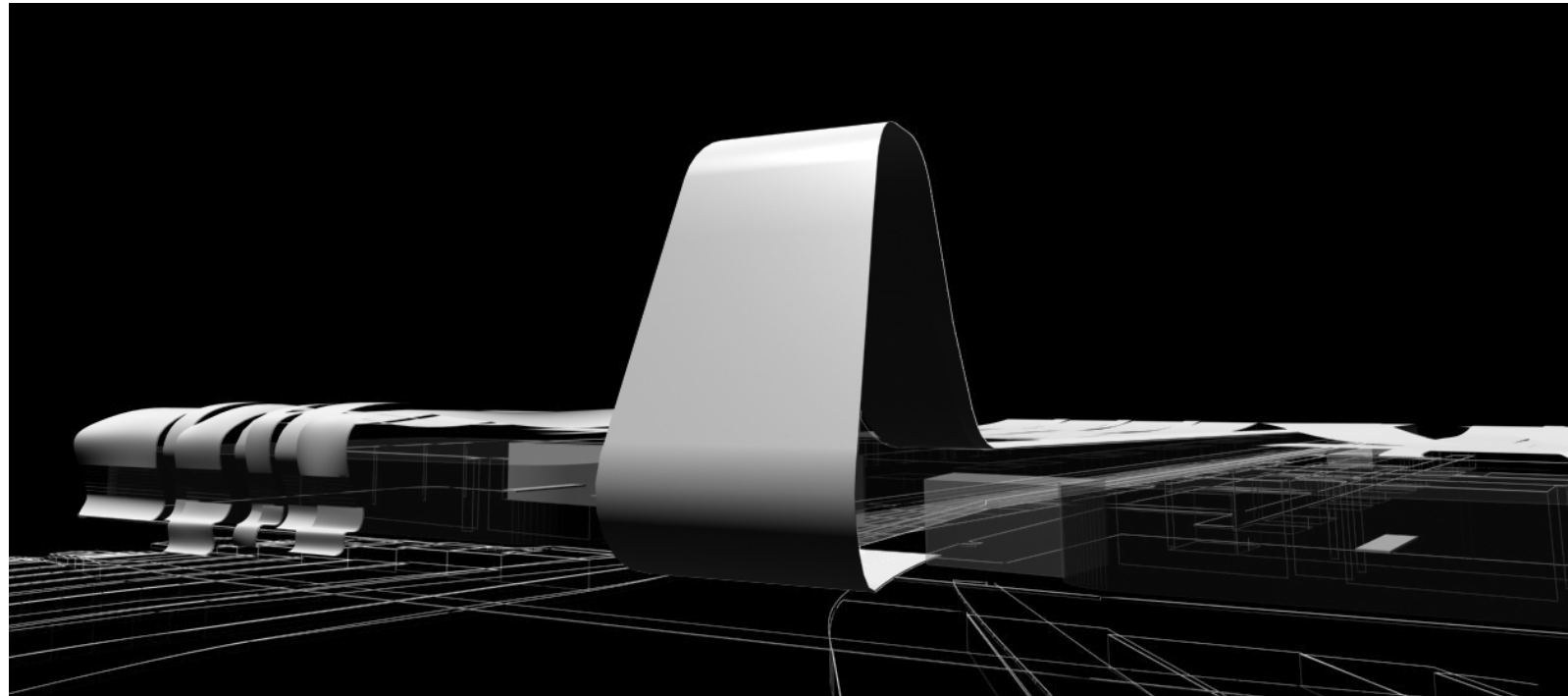


PARC DES EXPOSITIONS DE SHENYANG

Architecture Studio, riche de sa connaissance sur la culture chinoise, recrée un tissu urbain avec rues couvertes et grandes avenues pour ce parc des expositions de la 9ème ville de Chine.



Maître d'ouvrage : Ville de Shenyang, Chine
 Architecte : Architecture-Studio
 Concours : 2005



HOPITAL LOCAL DE CLERMONT L'HERAULT

Programme : rénovation de l'hôpital local et création d'une unité spécialisée Alzheimer en lieu occupé

Mise en conformité, réglementation d'accessibilité aux handicapés, diagnostic et études

L'extension de l'Hôpital local devait inscrire une unité Alzheimer avec toutes les particularités que cette pathologie induit : perte de repères dans l'espace et le temps, perte de la mémoire. Le but a donc été de proposer de larges ouvertures sur les espaces extérieurs pour que l'ensoleillement puisse guider les résidents mais aussi des matériaux facilement reconnaissables, ainsi qu'une colorimétrie adaptée et des circulations bouclées. Chaque chambre et son entrée sont uniques. L'entrée du service est protégée par un sas salon accueillant.

Un lien avec l'unité d'accueil de jour est conçu comme une rue intérieure proposant activités et services à la personne pour recréer un lien social et rétablir l'apaisement intérieur.

C'est un projet qui fut longuement discuté avec le personnel infirmier pour être au plus proche des besoins. Il en ressort un projet profondément humain.

Assistante à chef de projet sur la phase diagnostic et étude technique.

Maître d'ouvrage : Hôpital
Maître d'œuvre : Agence BPA
Surface : SHON neuve : 2 200 m² -
SHON réhabilitée : 3 840 m²
Coût : 8 741 000 € H.T.
Image : Agence BPA
Réalisé



COLLEGE DE QUINT FONSEGRIVES

Programme : capacité 600 élèves, avec classe de technologie, CDI, espace de récréation intérieur, réfectoire et cuisine, 3 maisons individuelles de fonction.

Le bâtiment marque l'entrée de l'agglomération et le début de l'urbanisation. Il est « porteur de l'image dynamique de la commune et de son appartenance à un territoire plus large, le Département » source : agence BPA

diversité des matériaux utilisés : clin en bois, béton matricé, béton brut et peint, habillage métal, clin métal.

Assistante à chef de projet en phase PC et études techniques. Chef de projet en phase de chantier.



Maître d'ouvrage : Conseil général de la Haute Garonne
Maître d'œuvre : Agence BPA
Surface construite : 6000 m² – aménagement extérieure : 12 000 m²
durée totale 15 mois.
Coût : 9,5 M d'euros TTC
Image : Agence BPA

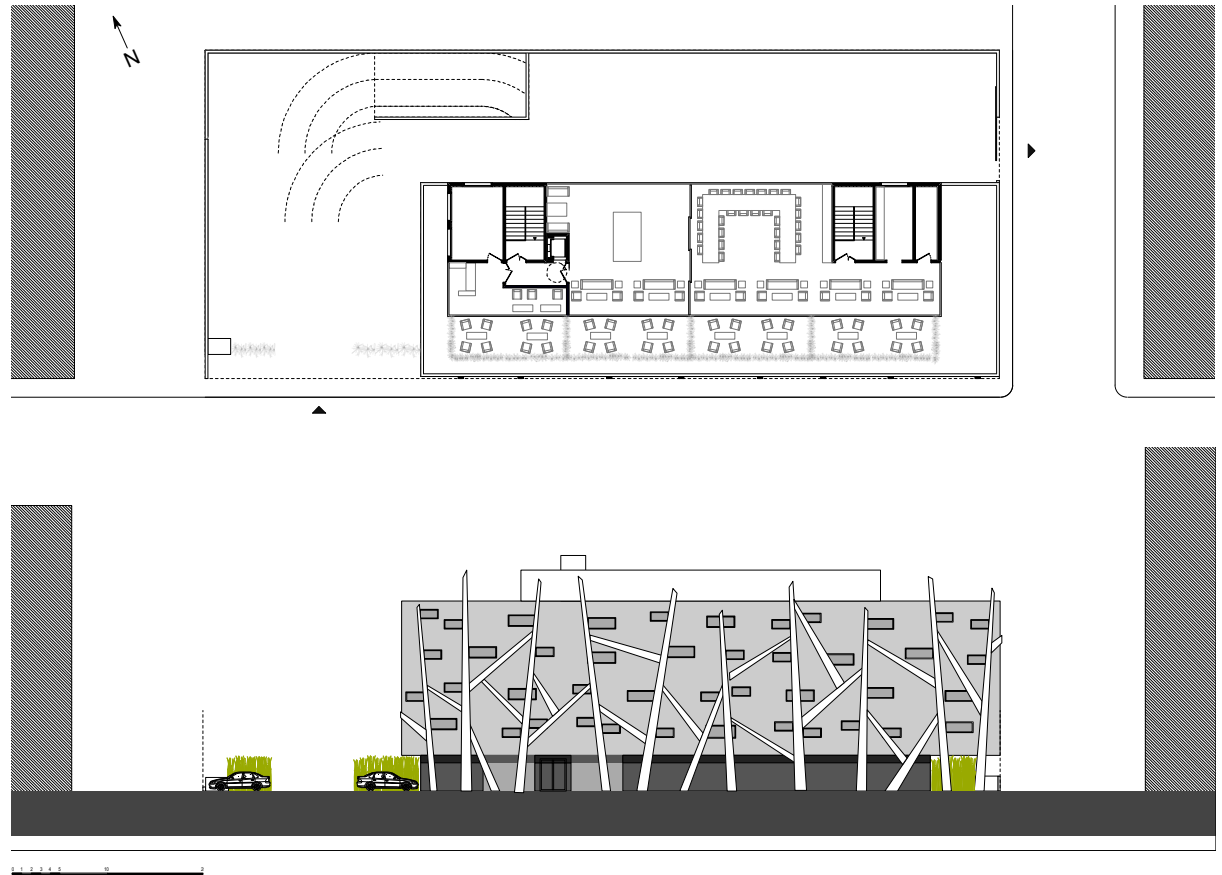


HOTEL A SETE

Programme : 84 chambres, salle de réception et terrasse, spa.

Non loin du port de Sète dans un tissu dense ce bâtiment est conçu comme l'arbre remarquable de la ville, le chêne centenaire à l'ombre duquel on se repose pour observer la vie d'une petite ville débordante.

Esquisse : Chef de projet. En collaboration avec le bureau d'étude structure François Verdier.



Maître d'ouvrage : Groupe ACCOR
Maître d'œuvre : Thomas RONDONY
Surface construite : 3047m²
Image : Thomas RONDONY

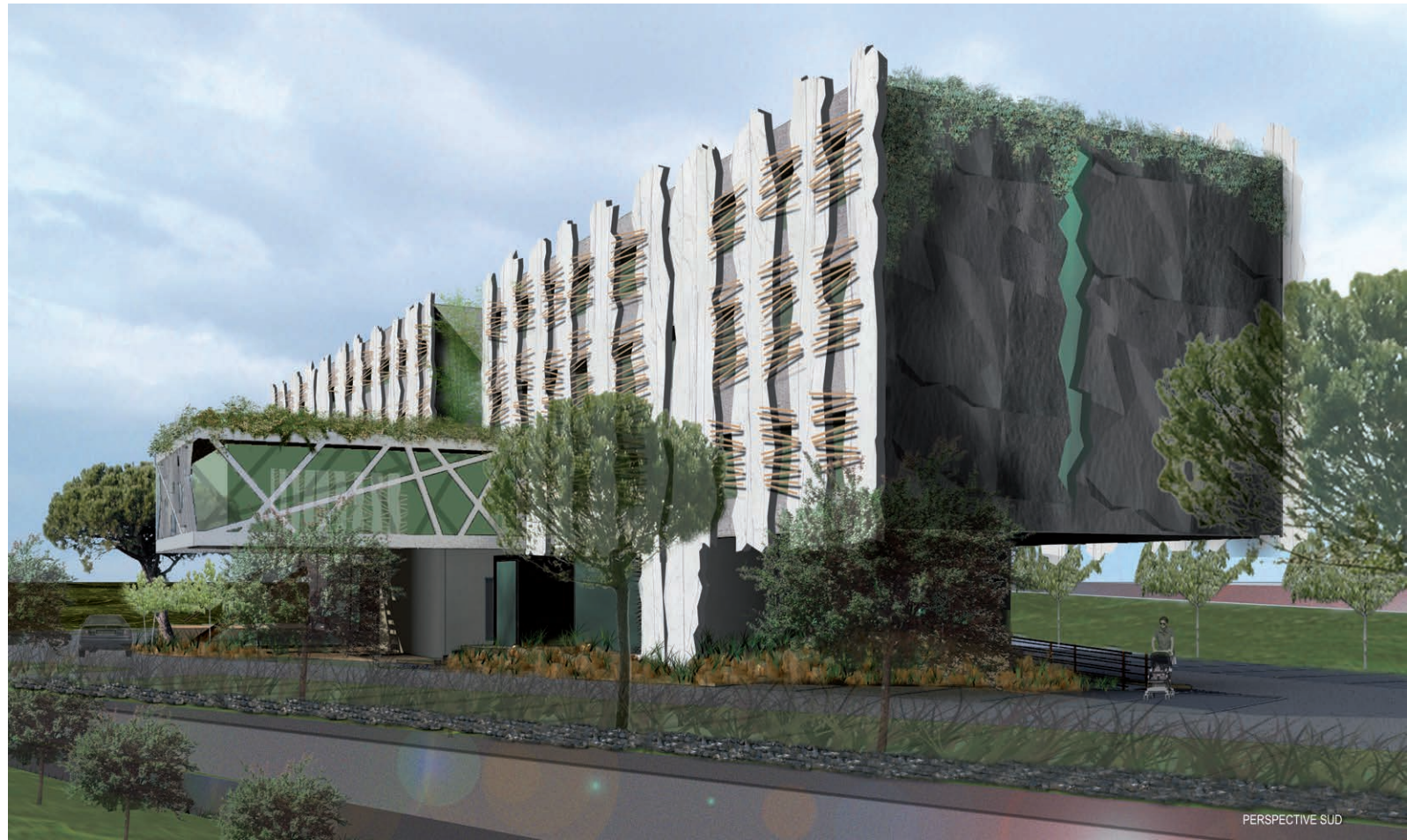
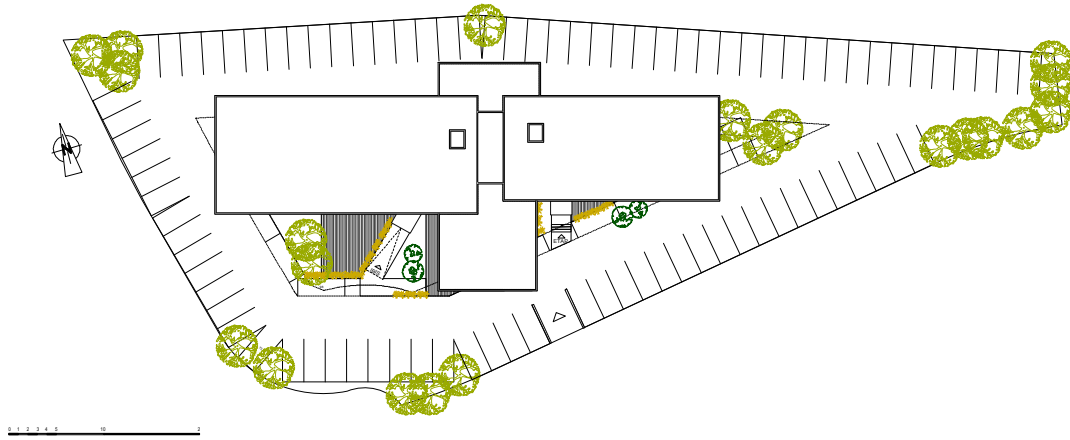


HOTEL EN CAMARGUE

Programme : 99 chambres, salle de conférences et show-room.

Dans une zone d'activités, le bâtiment apporte à ce lieu des équipements manquants aux entreprises locales. Les matériaux rappellent les nuances de la Camargue.

Chef de projet.



Maître d'ouvrage : Groupe ACCOR
Maître d'œuvre : Thomas RONDONY
Surface construite : 2493m²
image : Thomas RONDONY
Esquisse

HOTEL HAMPTON

Programme : 126 chambres, salle de réunion, salle de gym, salons, breakfast corner, terrasses.

Dans une zone d'activités, proche de l'aéroport cet édifice se positionne sur une parcelle étroite en mettant en avant sa visibilité. réglementation et référentiel américain.

Chef de projet.



Maître d'ouvrage : Groupe HILTON
Maître d'œuvre : Philippe Montlaur
Surface sp : 4600m2
images : photos client
de l'esquisse au chantier

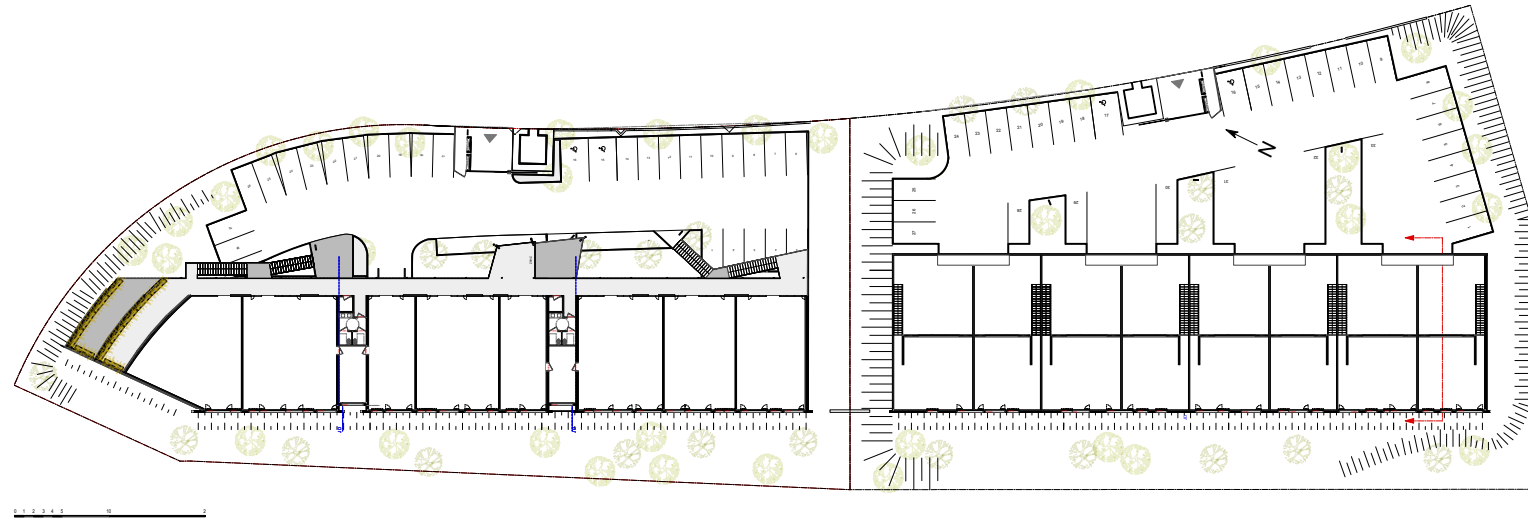
BATIMENTS TERTIAIRES

ENSEMBLE DE BUREAU «GREEN VALLEY»

Programme : 22 bureaux modulables et 9 ateliers

Longeant l'avenue menant à la médiathèque Pierre Vives de Zaha Hadid, le bâtiment est conçu comme un rempart guidant les usagers de la ville et protégeant un lieu de travail par un écran de verdure. De larges coursives extérieures s'arment de terrasses et créent une limite spatiale entre le parking et le lieu de travail.

Chef de projet des phases d'esquisse aux études techniques.



Maître d'ouvrage : AGIR FONDEVILLE
Maître d'œuvre : Thomas RONDONY
BE structure : François Verdier
BE Fluide : Ingecor
Surface : 3600m²
Coût : 5 500 000 euros TTC
Réalisé, livraison : 2012
image : François Combo
Réalisée



BUREAU DE BIOCOSMETIQUE

Programme : Hall de réception, 4 salles de réunion, 12 bureaux, terrasse végétalisée, unité de fabrication, hangar de stockage frigorifié.

Un seul volume pour garantir des fonctions très différentes de la représentation commerciale à la fabrication.



Maître d'ouvrage : Anonyme
Maître d'œuvre : Thomas RONDONY
Surface : 2345m²
Esquisse

LOGEMENTS COLLECTIFS

LE QUESTEL A NIMES

Programme : 28 logements standing, parking souterrain, 5 commerces en rdc.

Au coeur de la ville de Nîmes, cette opération de logement recrée un îlot urbain de l'ancienne Bourse du Travail non loin des boulevards. Chaque appartement est agrémenté d'une loggia donnant sur le jardin central. Les appartements ont été réalisés sur plan



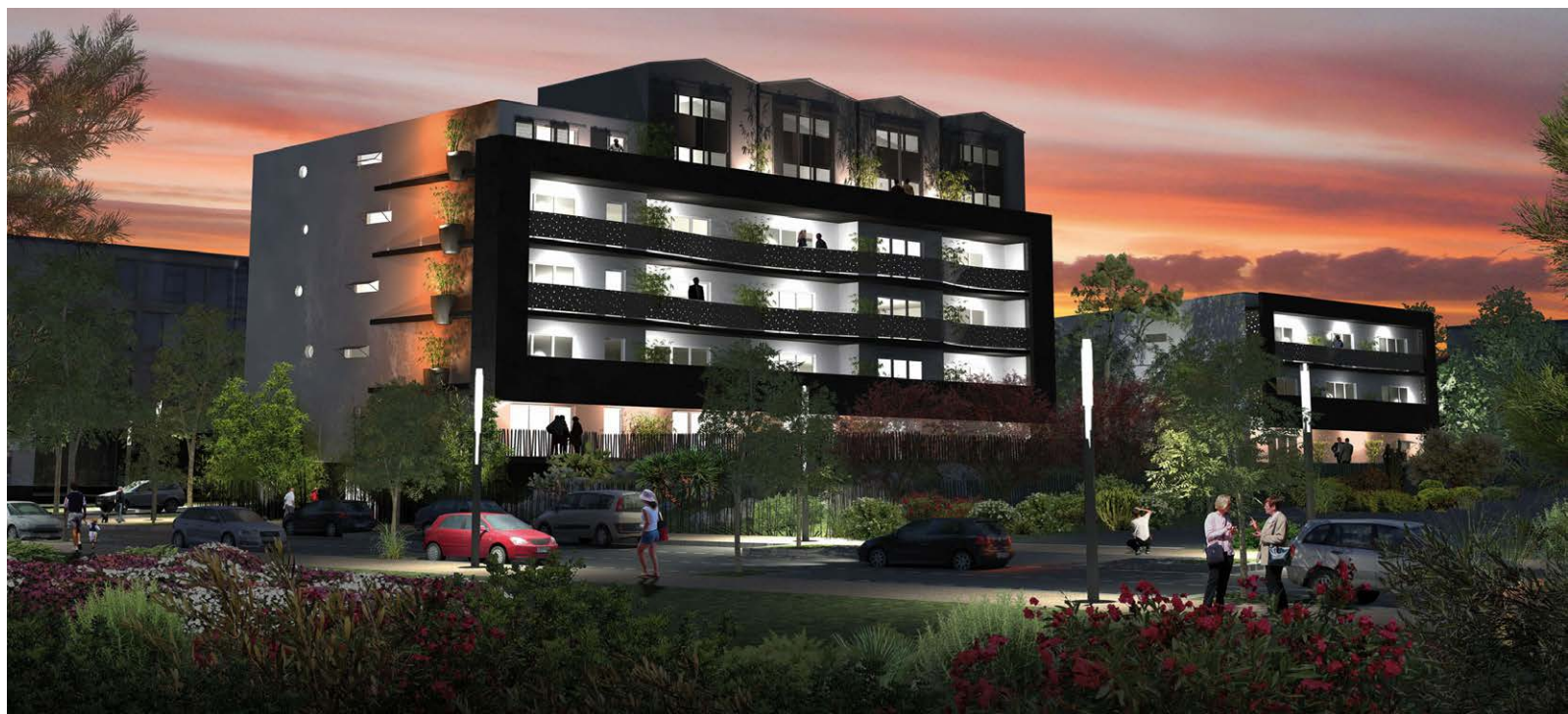
Maître d'ouvrage : Promoteur M. SIGAL
Maître d'œuvre : Agence BPA
Surface : 3000m²
Coût : 2.4 M d'euros
livraison : 2009



LE HAKA

Programme : 35 logements sociaux, parking souterrain.

Situé dans la ZAC des grisettes à Montpellier, ce projet présente une grande simplicité structurelle pour permettre en façade une non-stigmatisation des habitants des logements sociaux. Les logements traversants et les circulations extérieures offrent aux usagers un rapport aux espaces vert privilégié.



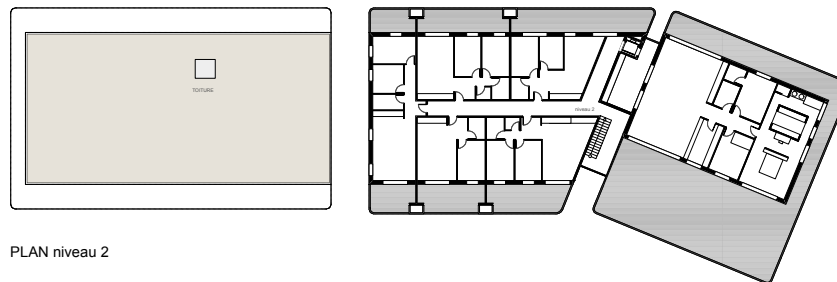
Maître d'ouvrage : ACM
Maître d'œuvre : Thomas RONDONY
Surface : 3257m²
image : François Combo

COLLECTIF ST JEAN DE VEDAS

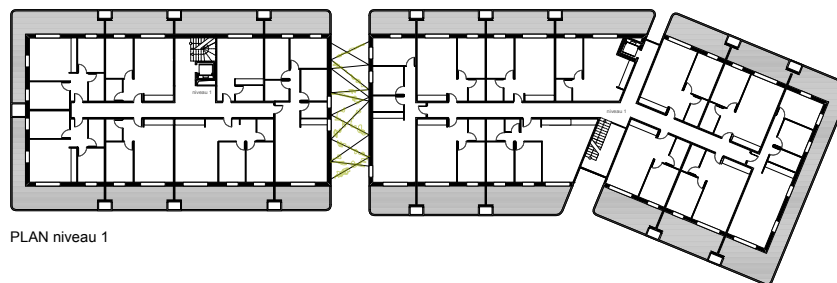
Programme : 42 logements, parking souterrain.

Située à St Jean de Védas cette opération de logements collectifs a pour particularité sa forte densité. Sa structure libérée permet une grande souplesse d'aménagement et un faible nombre de circulations verticales.

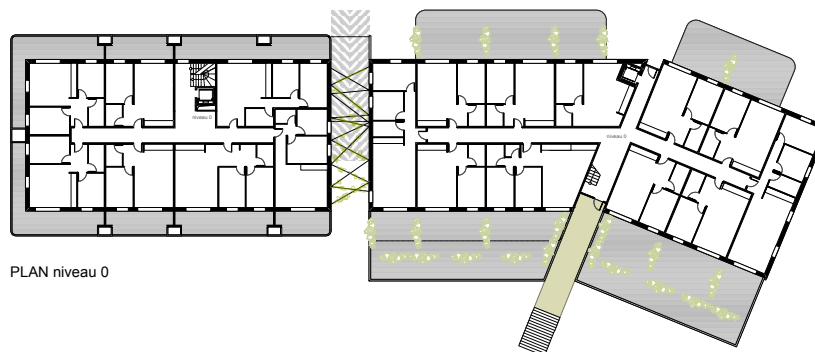
Tous les appartements offrent de larges terrasses. L'accès au parc de la résidence est en tout point facilité par les halls d'entrée conçus comme des percées visuelles.



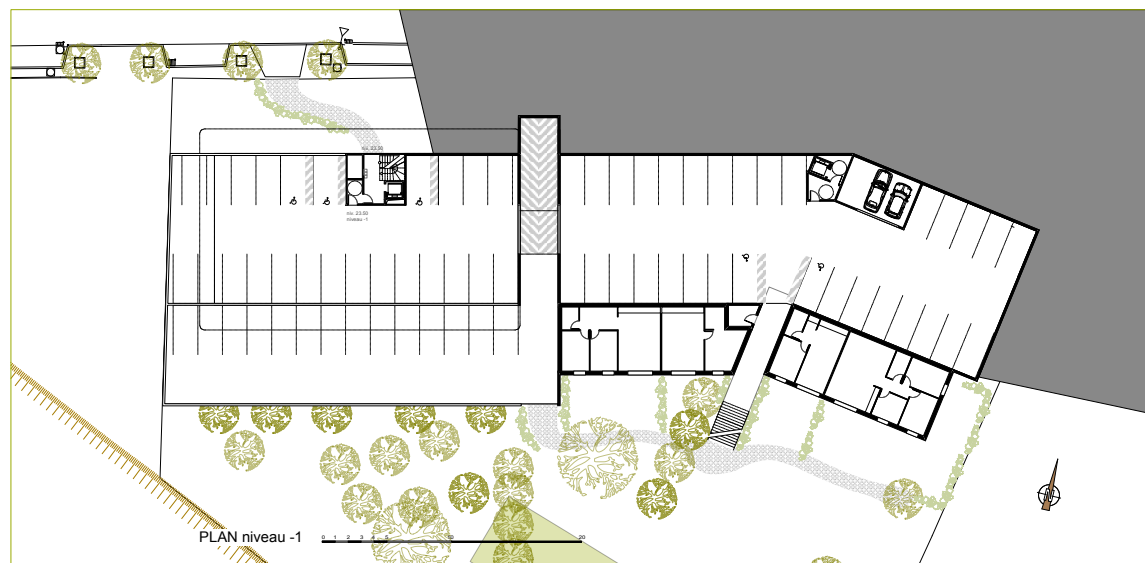
PLAN niveau 2



PLAN niveau 1



PLAN niveau 0



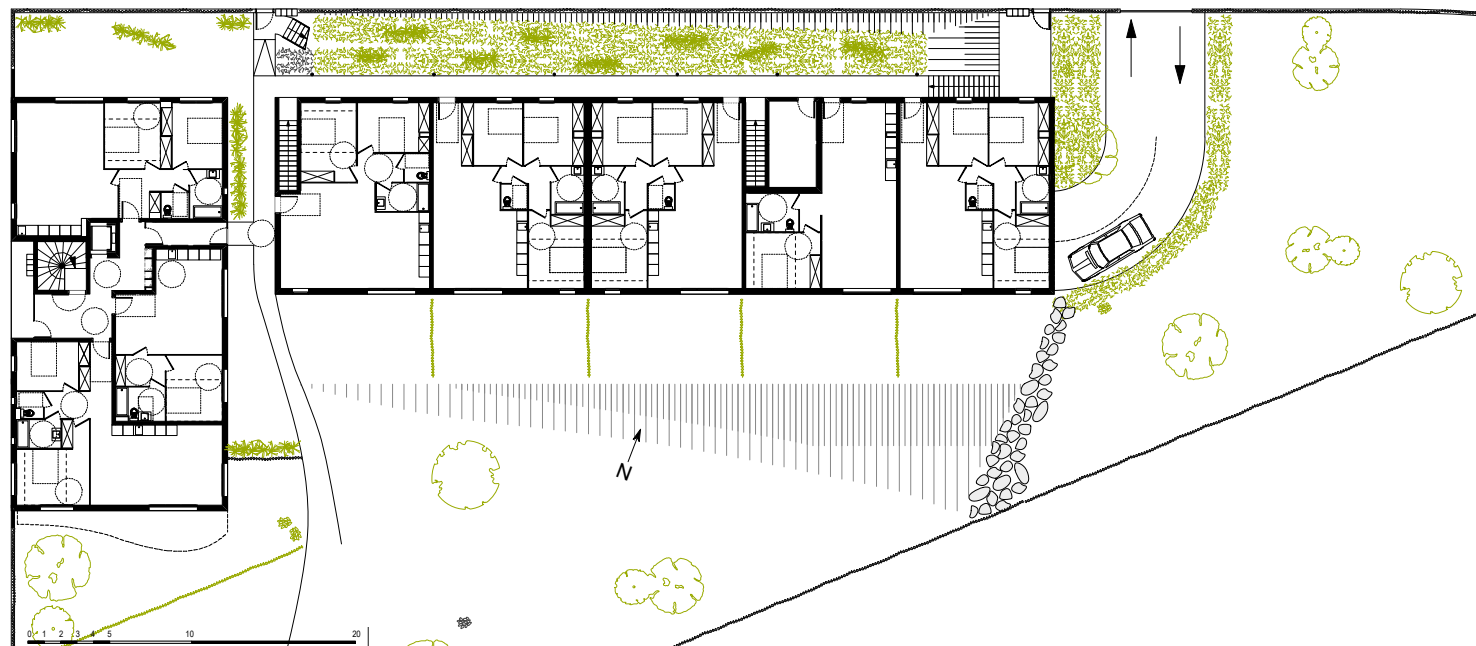
PLAN niveau -1

Maître d'ouvrage : Kauffman et Broad
Maître d'œuvre : Thomas RONDONY
Surface : 4150 m²
Réalisé

COLLECTIF ZAC DES GRISETTES

Programme : 29 logements dont 10 duplex,
parking souterrain.

Ce projet met l'accent sur la diversité des logements proposés. Un petit collectif de 11 logements en R+4 jouxte une barre d'appartement en rez de jardin et des duplex s'apparentant à des maisons de ville avec des extérieurs généreux. Le parc reste accessible aux habitants. Les ouvertures aléatoires, les volets relevables et la toiture végétalisée en acrotère créent un aspect fondu et naturel. Le choix d'une structure simple et peu onéreuse permet un traitement des façades riches pour cette opération de logements sociaux.



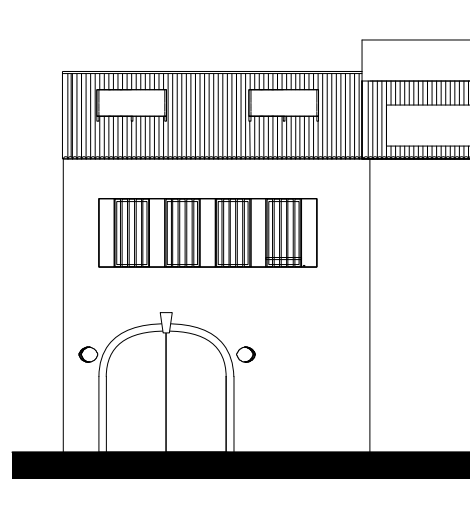
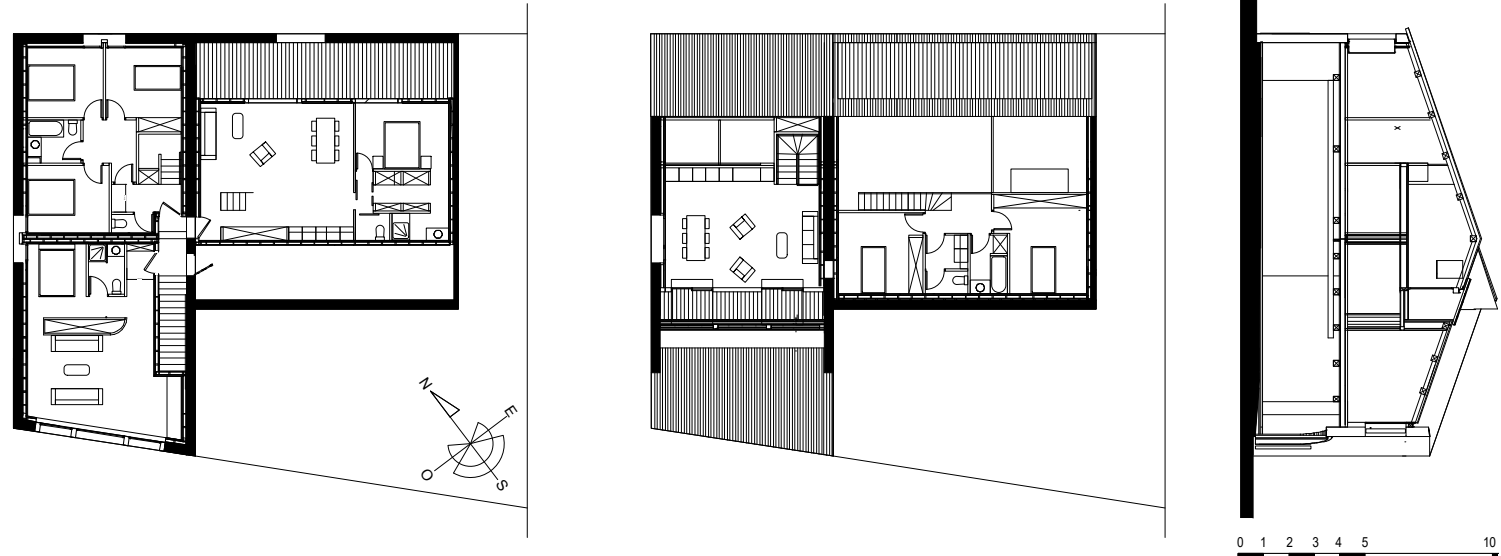
Maître d'ouvrage : ACM
Maître d'œuvre : Thomas RONDONY
Surface : 2500 m²
concours



LA GRANGE

Programme : 3 logements dont 1 duplex,
parking et ateliers. Eau chaude sanitaire par
panneau solaire

Cette ancienne grange en plein centre de
Villeneuve-lès-Béziers se situe en p rim tre
de b timent historique. Le projet se devait
d' tre  conomique. Le choix a donc  t  fait de
traiter les fa ades de mani re minimaliste.
Seul l'ouverture sur rue a  t  cr e. Les
ext rieurs sont internes au b ti sous forme de
trop ziennes. Ils sont ainsi prot g s des vues
et des nuisances sonores de la rue. Cela
permet  galement de conserver l'esprit de la
grange.



Ma tre d'ouvrage : Priv  - artisan charpentier
Ma tre d' uvre : G raldine RISTERUCCI
Surface : 374m²
en cours de r alisation

LE CENTRAL PARK à Castanet Tolosan

Programme : 32 logements du T1 au T4.
grandes terrasses et matériaux nobles.

Au centre de la commune un bâtiment en alignement sur une place en projet.
La particularité fut de laisser un passage sous le bâtiment pour accéder au ruisseau en fond de parcelle.
2 niveaux de sous sol pour les places de stationnement en grande partie boxées.

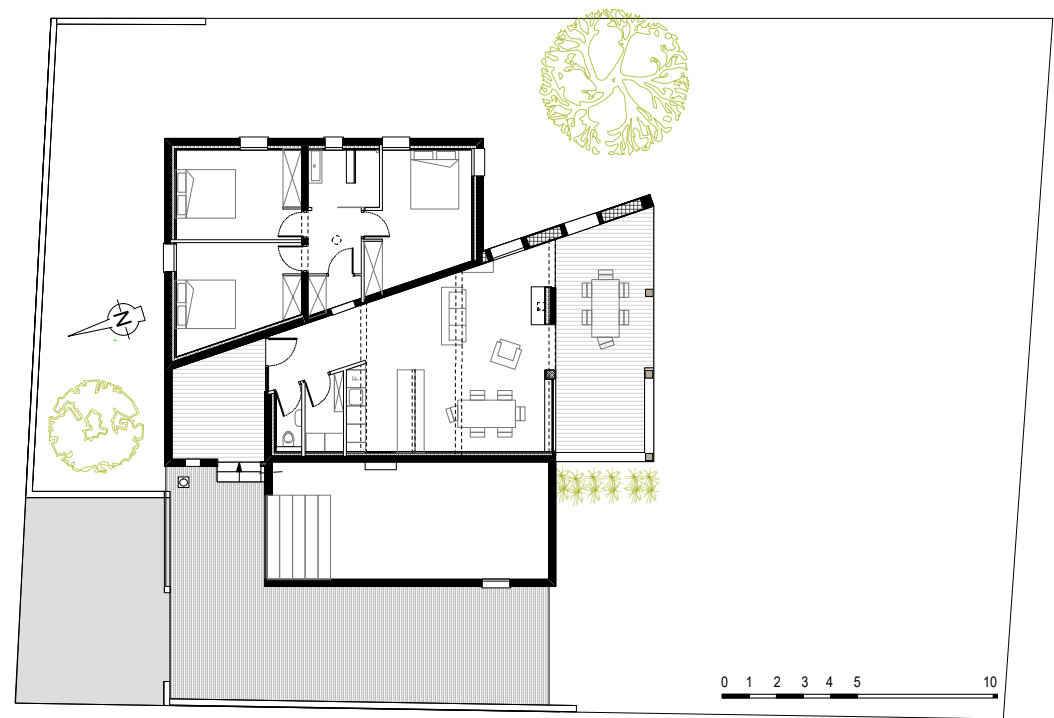


Maître d'ouvrage : Kauffman & Broad
Maître d'œuvre : Philippe Montlaur
Surface SP : 1995m²
en cours de réalisation

MAISONS INDIVIDUELLES

MAISON MARTIN

Situé sur un terrain de 700m² ce projet devait être compact. Cette maison de vacances dans un premier temps deviendra une maison de retraite accueillant un seul habitant en quête de soleil. Son fonctionnement est simple et lisible. Réalisé pour capter le soleil et sa chaleur, le volume principal est un passage vers l'extérieur, un entre-deux qui invite le repos à la vue.

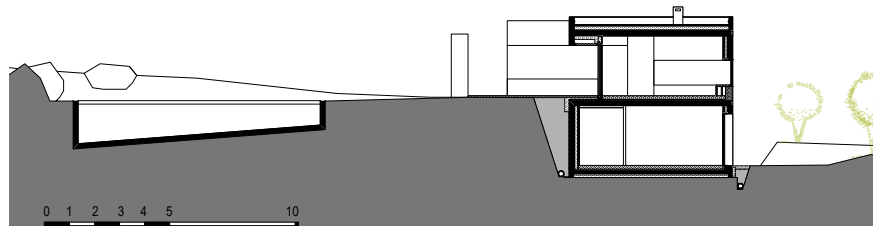
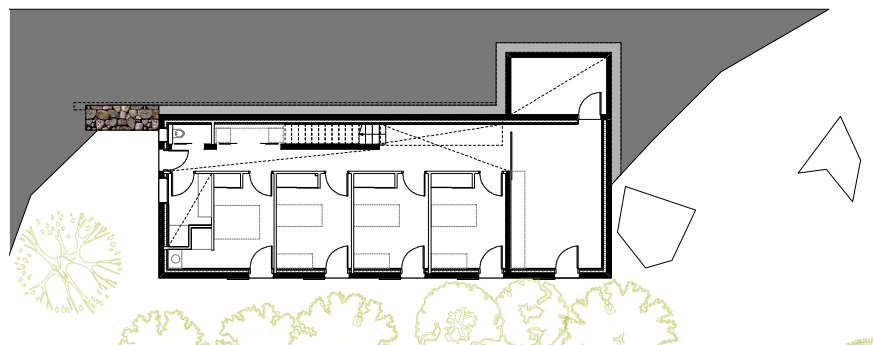
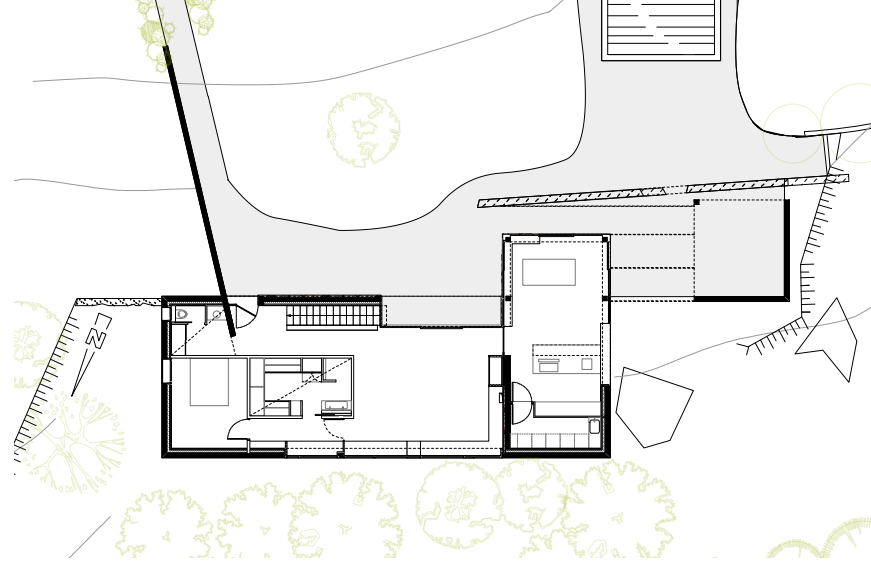


Maître d'ouvrage : Privé
Maître d'œuvre : Géraldine RISTERUCCI
Surface : 103 m²
réalisé

LA GARRIGOULE

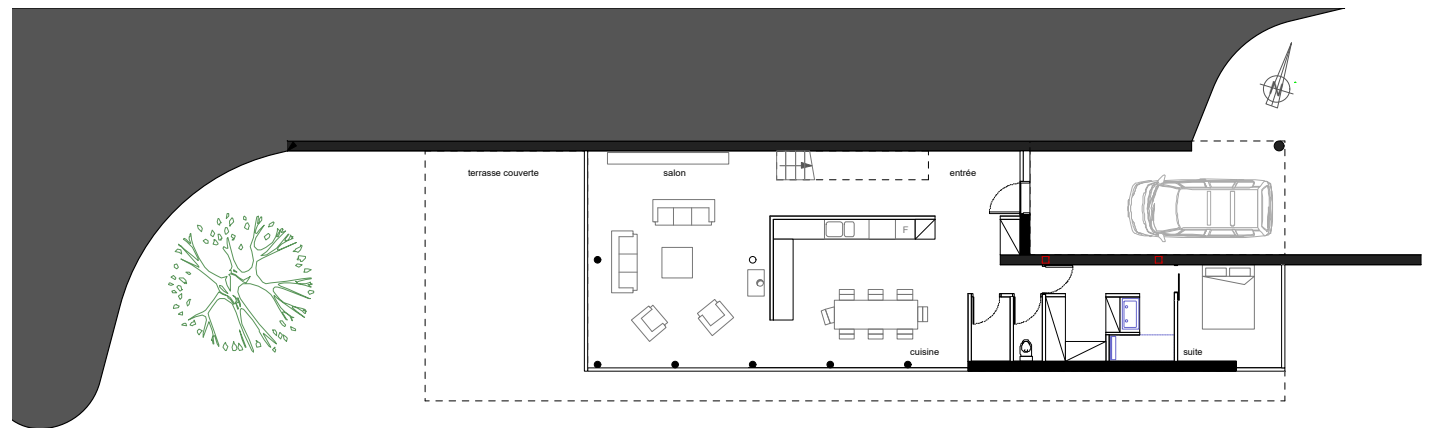
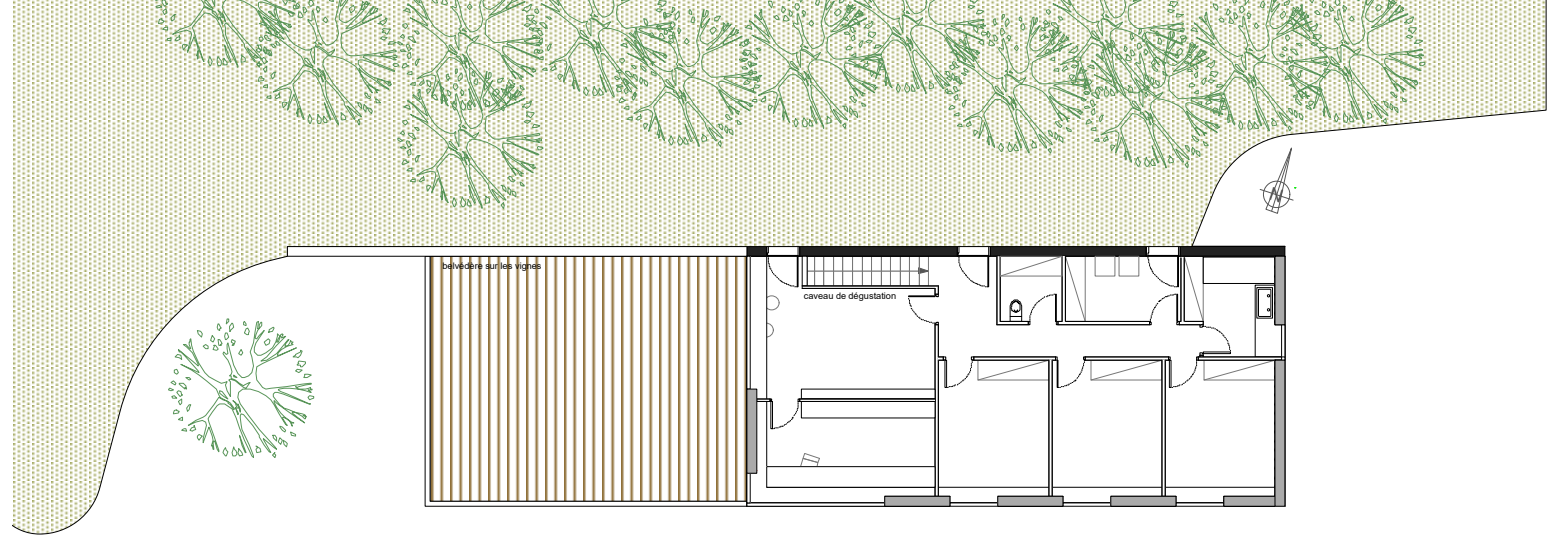
On accède à la maison par un chemin bordé de pierre et de chênes verts. En s'engageant dans le terrain, on ne voit pas la maison. Le paysage lointain s'offre. La végétation en place et les murs de clôture nous retiennent dans une aire de stationnement délimitée. Une porte s'ouvre sur un sentier. A gauche un mur végétal nous guide jusqu'à former un couloir visuel vers la porte de la maison que l'on aperçoit. A droite, un chêne seul, quelques cepes de vigne, un potager sur un fond de collines étalées. Une trentaine de mètres pour se laisser envelopper par les paysages, la garrigue et ses senteurs. Petit à petit, le mur végétal s'efface et nous dévoile un volume simple, horizontal, calme. Un rapide coup d'œil en arrière. La maison s'ouvre sur un jardin parsemé de couleurs. Une piscine lovée dans des rochers, un long mur en pierre, une terrasse blottie derrière un volume largement vitré. C'est cette partie de la maison qui abritera les soirées d'hivers comme les journées d'été, en famille et entre amis. Un escalier étroit descend dans le talus rocheux, longe la maison, pour nous amener vers un petit bois de chênes bas et difformes. Là, l'endroit est un cloître, naturel, ombragé, frais. Le mur de la maison est haut. La maison est conçue pour répondre à une vie particulière en ces lieux, mais aussi respecter ses alentours et l'environnement. Compacte, elle évite trop de déperdition par son enveloppe. Orientée vers le sud, elle capte l'apport thermique du soleil. La pierre est celle du site.

Maître d'ouvrage : Privé
Maître d'œuvre : Géraldine RISTERUCCI
Surface : 207m²
Coût : 365 000 euros
réalisée



MAISON SUR VIGNOBLE

Mono-orientée sur le vignoble cette maison s'adosse à la garrigue. Elle offre en R+1 un caveau de dégustation et un belvédère sur les vignes. Isolée et discrète, seul son mur de soutènement rouge vin est visible. C'est sa raison d'être, ce qui la rend possible...



Maître d'ouvrage : Privé
Maître d'œuvre : Géraldine RISTERUCCI
Surface : 220 m2
esquisse

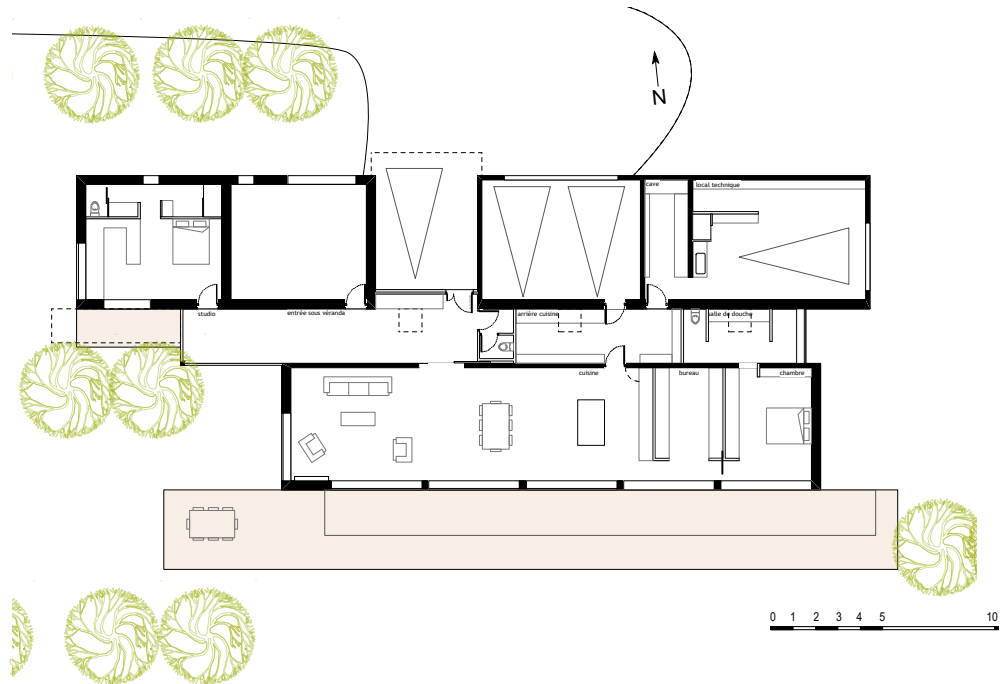


L'ETENDUE

Cette maison se situe sur la plaine ventée de St Martin de Crau. Elle s'implante sur un terrain de 5000m² plat et libre de toutes nuisances ; anciennement agricole. Elle est conçue en 3 corps bâtis : les annexes, la maison qui s'y adosse et le pool house comme lieu à part entière

Les allées d'arbres protègent des vues et du vent et identifient les extérieurs propres à chaque entité bâtie.

Cette écriture rappelle l'histoire agricole du terrain et relie ce projet en son lieu particulier.



Maître d'ouvrage : Privé
Maître d'œuvre : Géraldine RISTERUCCI
Surface : 232m²
Coût : 378 000 euros (autoconstruction)
réalisée

